

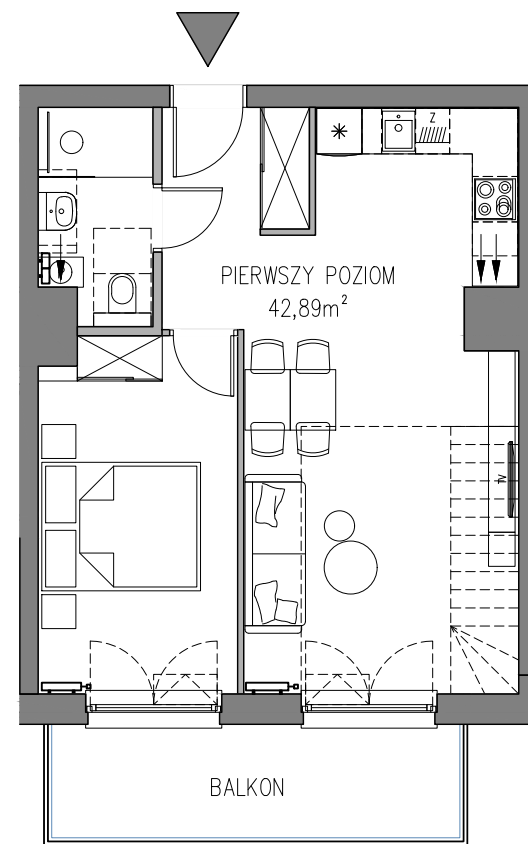
## BUDYNEK MIESZKALNY WIELORODZINNY

Rumia ul. Tysiąclecia  
dz. nr 18/2

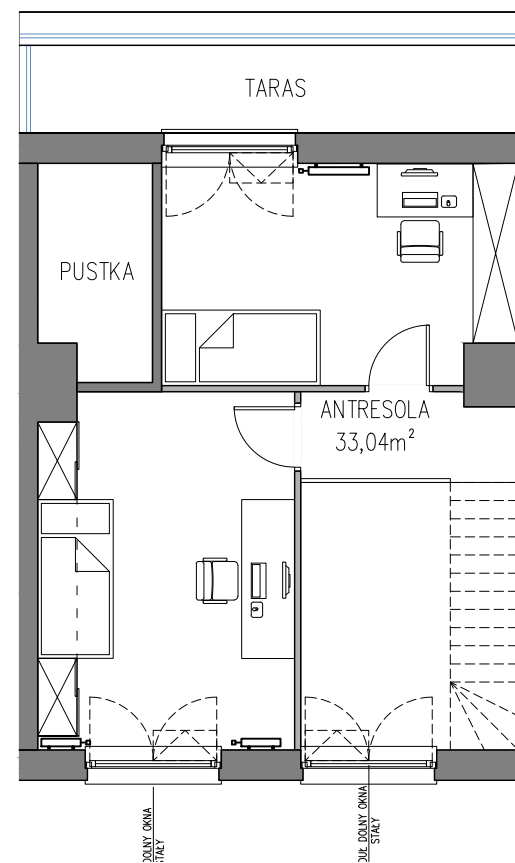
MIESZKANIE 07  
KONDYGNACJA – II PIĘTRO+ANTRESOLA  
POWIERZCHNIA – 79,94 m<sup>2</sup>  
+ BALKON  
+ TARAS

### PROPOZYCJA PODZIAŁU NA POMIESZCZENIA

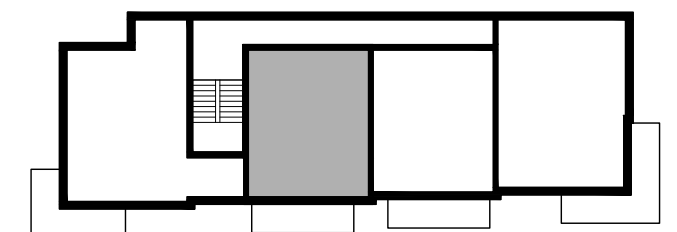
POZIOM I



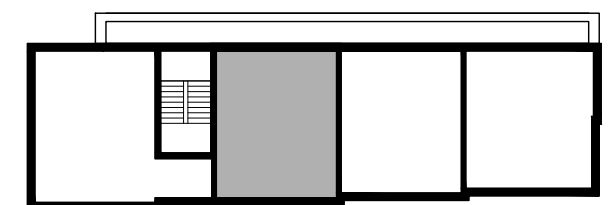
ANTRESOLA



POZIOM I



ANTRESOLA



Niniejsze dane są poglądowe i mogą odbiegać od realizacji.  
Pomiarów pod zakup mebli, urządzeń i wyposażenia należy dokonać z natury, po zakończeniu realizacji.  
Powierzchnie odródka, balkonów i tarasów nie podlegają obmiarowi.

