

BUDYNEK MIESZKALNY WIELORODZINNY

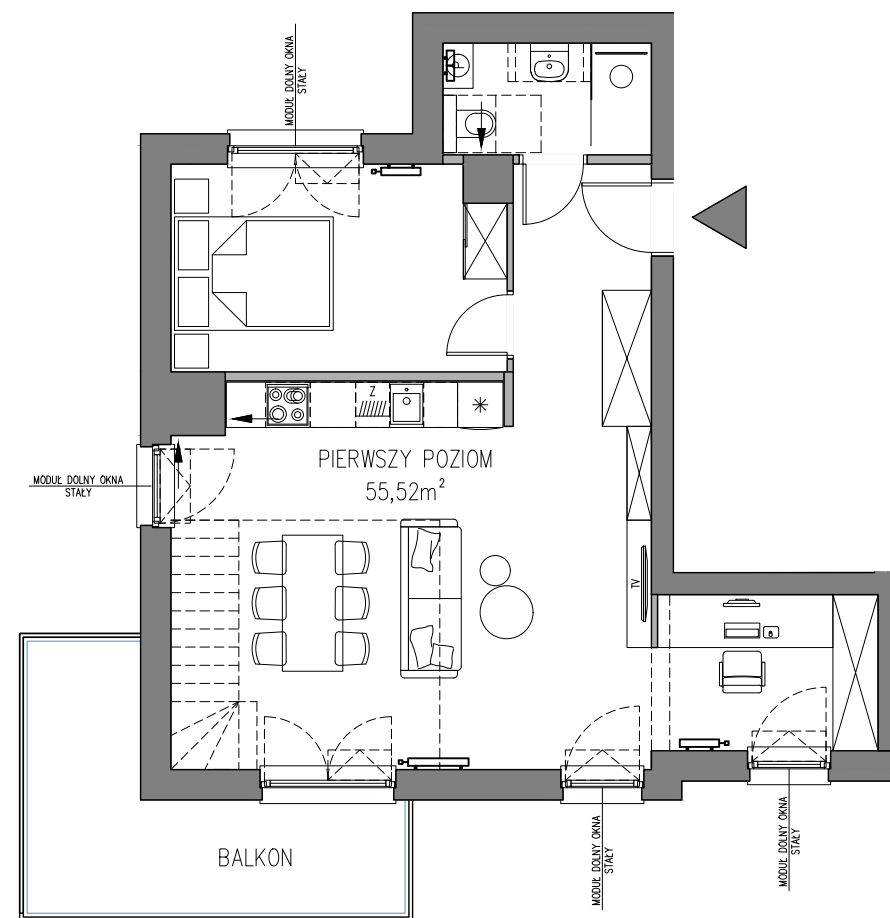
Rumia ul. Tysiąclecia
dz. nr 18/2

MIESZKANIE 06

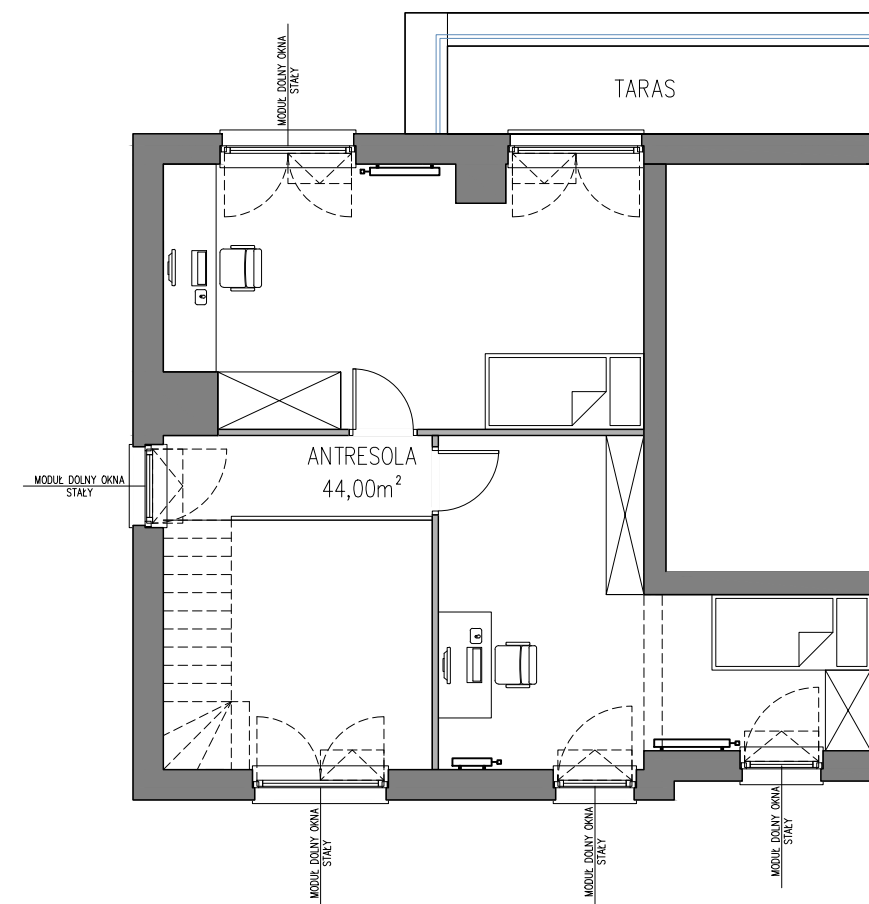
KONDYGNACJA – II PIĘTRO + ANTRESOLA
POWIERZCHNIA – 103,48 m²
+ BALKON
+ TARAS

PROPOZYCJA PODZIAŁU NA POMIESZCZENIA

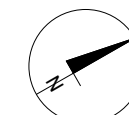
POZIOM I



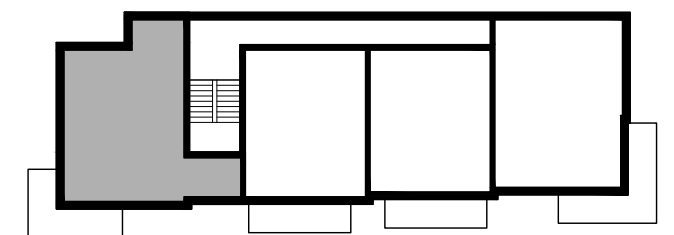
ANTRESOLA



Niniejsze dane są poglądowe i mogą odbiegać od realizacji.
Pomiarów pod zakup mebli, urządzeń i wyposażenia należy dokonać z natury, po zakończeniu realizacji.
Powierzchnie odródka, balkonów i tarasów nie podlegają obmiarowi.



POZIOM I



ANTRESOLA

